

FILTROS DE POLIÉSTER SPUN-BOND



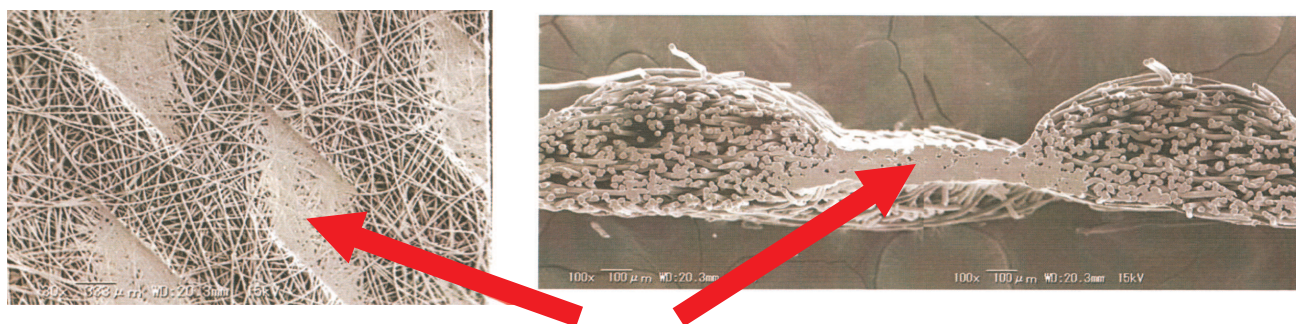
Você fez a escolha certa optando pelo Filtro ENGEMAI de Poliéster Spun-Bond, somente ele pode garantir a eficiência na filtragem de partículas sólidas conferindo assim o melhor funcionamento para o seu Equipamento.

Siga os passos descritos abaixo para aplicar corretamente o Filtro:

- Retire o Filtro da embalagem de papelão procurando segurar nas partes metálicas e nunca no meio filtrante.
- No manuseio do Filtro tome cuidado com pequenas batidas nas dobras do meio filtrante que podem ser ocasionadas pelas portas, fechos e demais partes metálicas dos coletores de Pó.
- Instale o Filtro sempre garantindo que o local onde a guarnição de borracha (quando houver) esteja totalmente isenta de impurezas.
- Uma vez que o Filtro foi colocado adequadamente no alojamento não aperte excessivamente as porcas, parafusos ou qualquer outro tipo de fechamento pois a deformação do Filtro pode causar problemas na aplicação comprometendo a vida útil.
- Antes de operar o Equipamento certifique-se que a pressão do Jet-Pulse esteja dentro dos valores recomendados, não "acredite que uma maior pressão no contra fluxo melhore a retirada das impurezas".

Os Filtros ENGEMAI de Poliéster Spun-Bond possuem por toda a superfície do meio filtrante uma adesão parcial conforme demonstrado abaixo, isso confere maior resistência mecânica, acréscimo do período de troca com um enorme ganho na eficiência final de filtragem.

Nossos Filtros Spun Bond apresentam eficiência conforme Norma ASHRAE 52.2-1999 = MERV 12



ADESÃO DO MEIO FILTRANTE POR TODA EXTENSÃO

Para maiores informações sobre este e outros produtos entre em contato conosco!



Filtros ENGEMAI Ind. e Com. Ltda
Fone: 55-11-3975-5950 / Fax: 55-11-3976-1318
www.engemai.com.br
vendas@engemai.com.br

